

# RECORDURILE animalelor

BLĂNOASE, CU GHEARE,  
GRĂSUȚE, MAXI, MINI,

TE VOR UIMI

Traducere de  
Aurelia Ulici

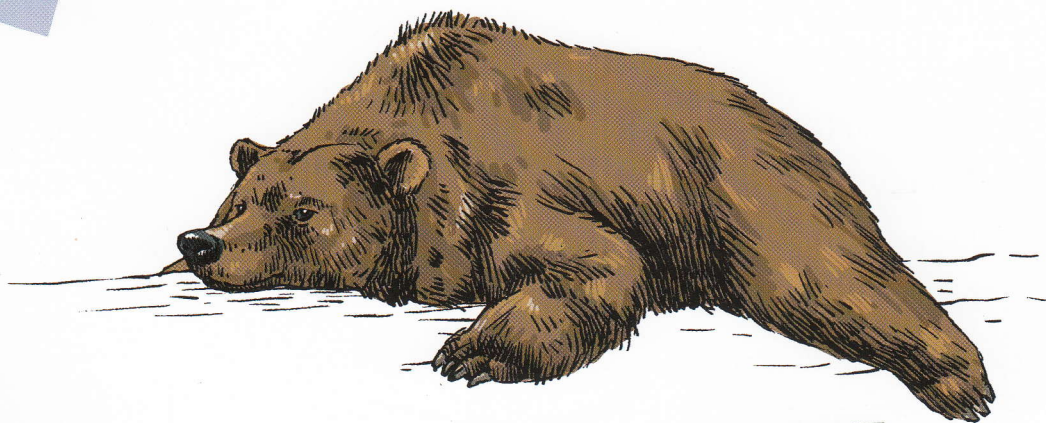
★ PAUL BEAUPÈRE ★

# CUPRINS

INTRODUCERE .....	5
ATENȚIE, MUȘCI .....	6
ȘI ELE MUȘCĂ .....	8
ȘI ELE MUȘCĂ (FĂRĂ REMUȘCARE) .....	10
COARNE DIN PLIN .....	12
SĂ VEZI LUMEA DE SUS .....	14
CE ÎNSEAMNĂ SĂ AI NAS .....	16
CELE MAI LUNGI .....	18
CELE MAI GRELE .....	20
CELE MAI ÎNALTE .....	22
ANIMALELE CELE MAI RAPIDE .....	24
SĂRITURILE CELE MAI ÎNALTE, CELE MAI LUNGI .....	26
CELE MAI BĂTRÂNE .....	28
OUĂ, DE LA CELE MAI MICI LA CELE MAI MARI .....	30
EXCREMENTE BUNE LA TOATE .....	32
CU TOATE GHEARELE SCOASE .....	34
URME .....	36
BLINDATE, CAMUFLATE ȘI ÎNTEPĂTOARE .....	38
TOATE AU CREIER? .....	40
ATENȚIE, PERICOL! .....	42
ȘI TOTUȘI, ZBOARĂ! .....	44
CU LABELE ÎN BUZUNARE .....	46
COZI DE TOATE FELURILE .....	48
ALTE COZI .....	50
UCIGAȘI ÎN SERIE .....	52



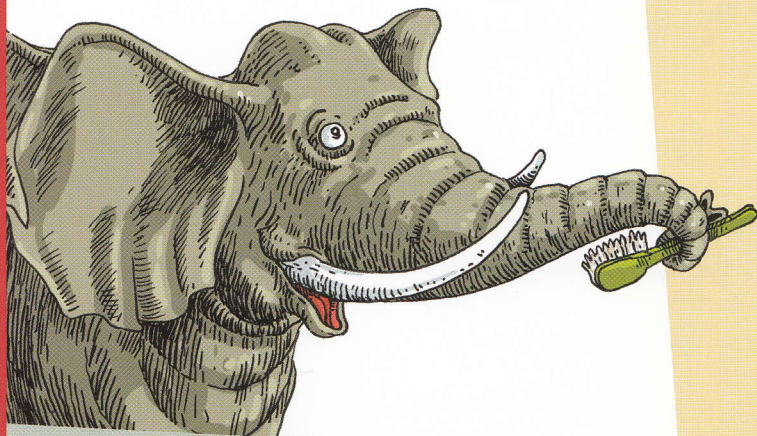
CEI MAI MARI SOMNOROȘI .....	54
CĂLĂTORII, CĂLĂTORII .....	56
O ÎNTREAGĂ NEBUNIE! .....	58
CASE INCREDIBILE .....	60
ÎN SPAȚIU .....	62
CELE MAI AMENINȚATE .....	64
EXPRESII DESPRE ANIMALE .....	66
ANIMALE MITOLOGICE .....	68
CUM ERA ÎNAINTE .....	70
ANIMALE STARURI .....	72
ÎȚI ADUCI AMINTE? .....	74
ÎȚI ADUCI AMINTE? (URMARE) .....	76





# ATENȚIE, MUȘC!

**Dinți mari, chiar foarte mari, ascuțiți, răsuțiți, sub nas sau de fiecare parte a acestuia, dar întotdeauna impresionanți: natura a dat unor animale dinți spectaculoși. Unele animale îi folosesc pentru a ucide și a se hrăni, dar nu toate. A avea dinți mari nu te face obligatoriu foarte rău.**

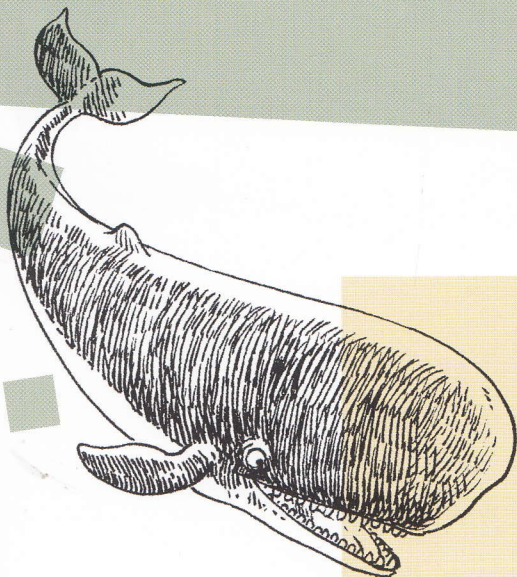
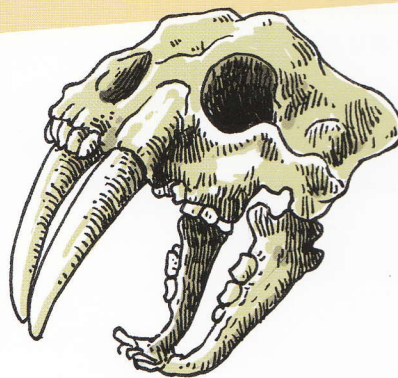


## Elefantul

Are dinții cei mai renumiți din lume și în același timp cei mai mari: colții. Ei înseamnă mândria, dar și pierzania lui, din cauza braconierilor care alegă după fildeș! Colții de fildeș pot măsura până la 3,7 metri și cântări mai mult de 100 kg. În plus, sunt nimic pe lângă cei ai îndepărtatului său văr, mamutul, care puteau măsura 5 m! Colții elefantului continuă să crească toată viața. Îi folosesc să se apere, dar și să se diferențieze. Elefanții pot fi dreptaci sau stângaci. Ca să afli, trebuie să observi care este colțul cel mai tocit, cel folosit pentru apărare și pentru a zgâria pământul. Ceilalți dinți sunt molari foarte mari care îi permit să zdrobească plantele pe care le culege și cu care se hrănește.

## Smilodonul

Smilodonul sau tigrul cu dinți sabie avea canini care puteau măsura până la 30 cm. Acest super-prădător a trăit între 2,5 milioane și 10.000 de ani înainte de era noastră. Semăna cu un leu mare și cântărea aproape 450 kg. Lipsit de coadă, cu siguranță nu era mare alergător și trebuia să-și surprindă prada pentru a o ataca cu colții lui uriași.

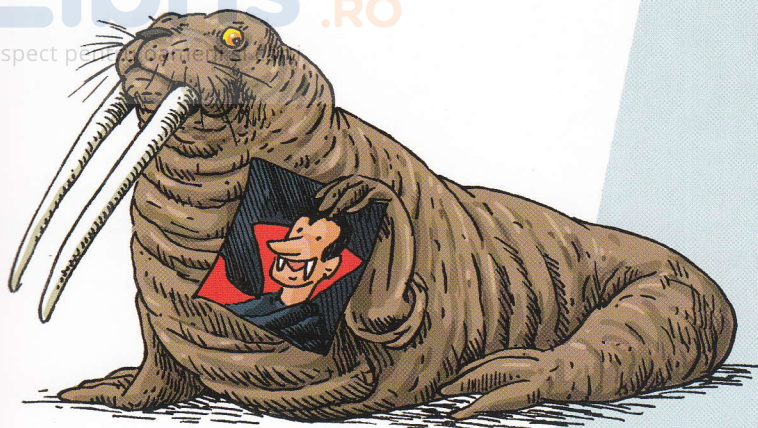


## Livyatan melvillei

Este un fel de cașalot preistoric, care bântuia oceanele acum 10 milioane de ani. Dinții lui măsurau 12 cm în diametru și 36 cm în lungime, de 10 ori mai mari decât ai actualilor cașaloți. Probabil că-și ronțăia prada cu dinții imenși, în vreme ce actualul cașalot se mulțumește s-o soarbă și s-o înghită.





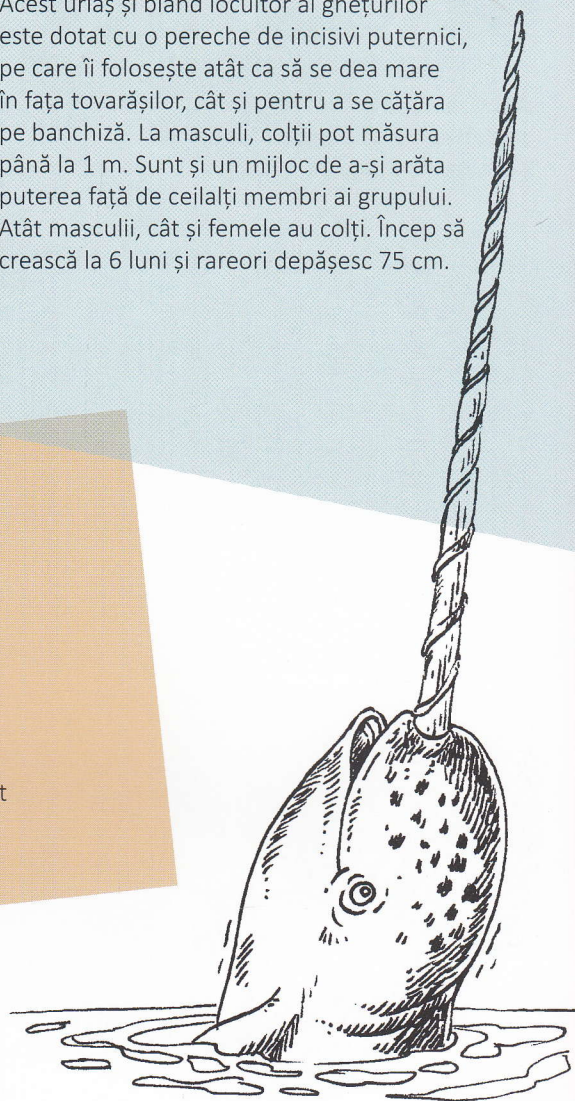


## Morsa

Acest uriaș și blând locuitor al ghețurilor este dotat cu o pereche de incisivi puternici, pe care îi folosește atât ca să se dea mare în fața tovarășilor, cât și pentru a se cățăra pe banchiză. La masculi, colții pot măsura până la 1 m. Sunt și un mijloc de a-și arăta puterea față de ceilalți membri ai grupului. Atât masculii, cât și femele au colți. Încep să crească la 6 luni și rareori depășesc 75 cm.

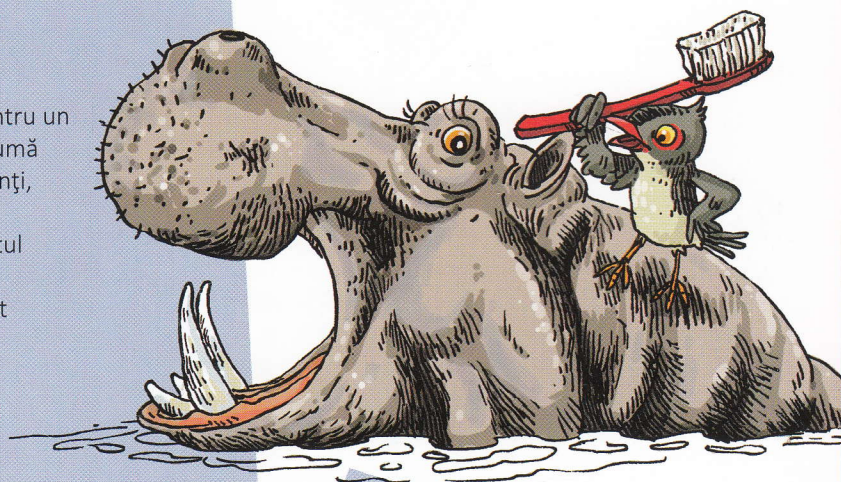
## Narvalul

Iată un animal neobișnuit care se deplasează precedat de ciudata lui spadă. Multă vreme s-a crezut că acest dinte îl ajută să atace. Astăzi se crede că ar fi mai degrabă un organ senzorial care îi servește la orientare. Totuși, iată un incisiv ciudat care a decis să străbată pielea narvalului ca să-i crească astfel pe nas, răsucit pe mai mult de 3 m. Acest mamifer marin ar fi foarte mirat dacă ar afla că dintele său a fost cel care a dat naștere în vremurile medievale legendei licornului.



## Hipopotamul

Are incisivi foarte mari și canini de temut pentru un erbivor liniștit. Noaptea, iese din apă și consumă circa 40 kg de plante pe care le adună fără dinți, cu vârful buzelor. Dinții îi păstrează doar ca armă pentru luptele între masculi în momentul împerecherii. Acest erbivor mare este foarte periculos: în fiecare an, 300 de persoane sunt ucise de hipopotamii care își apără teritoriul.



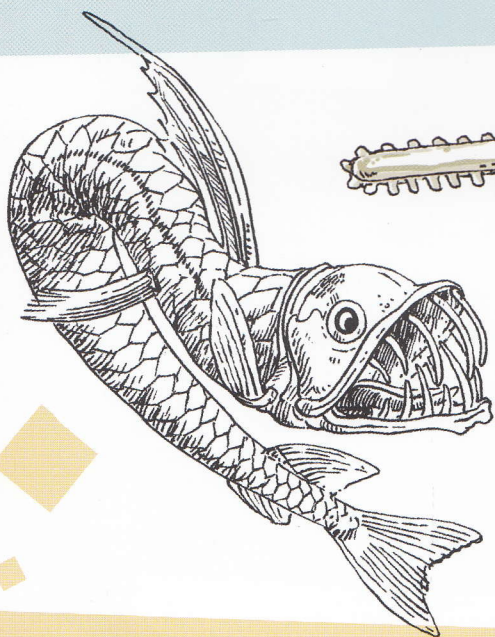


# ȘI ELE MUȘCĂ

Afară, înăuntru, în cerc sau în șir, în cioc sau în gură, mici, foarte mulți sau prea mari pentru un pește, iată ce dinți ciudați ne arată aceste animale. Există pești la care dinții nu cresc unde trebuie și cum trebuie, unii care ajung aproape să se muște singuri și unii care își foloseau dinții ca pe niște adevărate mașinării, dar asta cu multă vreme în urmă.

## Peștele-ferăstrău

Ciudată idee să ai dinții în afara gurii. Peștele-ferăstrău îi are pe ai săi pe o lamă care poate ajunge până la 2 m și pe care se află vreo douăzeci de dinți de 2 cm fiecare, dând un aer înspăimântător acestui pește cu totul inofensiv pentru om. Nu se pune problema să-și mestece prada cu dinții, așa că peștele-ferăstrău îi taie. Cu lovituri de lamă, omoară un pește care trece prin dreptul lui și îl taie. De asemenea, se poate folosi de ferăstrăul lui ca de o lopată și răscolește nisipul în căutarea prăzii.

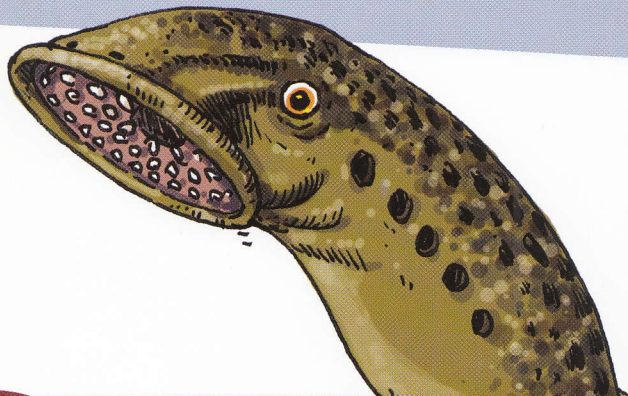


## Peștele-viperă

Cu capul pe care îl are, *Chauliodus sloani* nu-și face ușor prieteni. Trebuie spus că acolo unde trăiește, între 200 și 4.500 m adâncime, e întuneric beznă și nimeni nu-i poate vedea aspectul înspăimântător. Animalul are o gură puternică și dinți ascuțiți sub formă de ghimpi, încât îi este imposibil să închidă gura. Deși are o aparență înfiorătoare, peștele-viperă este relativ mic, ajungând până la 30 cm lungime. Trăind la adâncimi foarte mari, peștii-viperă sunt foarte rar văzuți de oameni.

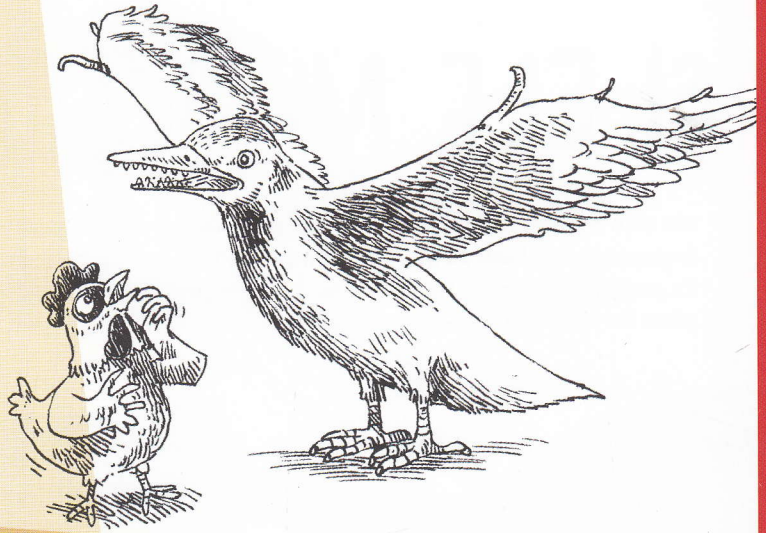
## Anghila (chișcar marin)

Măcar nu se mândrește cu profilul ei! Văzută din față, această anghilă este destul de monstruoasă cu gura ei mare, circulară, un fel de ventuză plină de dinți. Anghila tânără se poate agăța de un pește ca să se plimbe, dar când este adultă se agăța de un pește ca să se hrănească sugându-i carnea și sângele!





Fosila ei a fost găsită în China. Iată prima pasăre care, acum 120 de milioane de ani, în preistorie, avea dinți ornamentali cu smalt. Dar oricât de uimitor ar putea fi asta pentru noi, oamenii secolului XXI, în cretacicul inferior păsările cu dinți nu erau rare. Fiecare specie avea dinți adaptați regimului său alimentar. Asta probabil că se hrănea cu crabi și insecte.



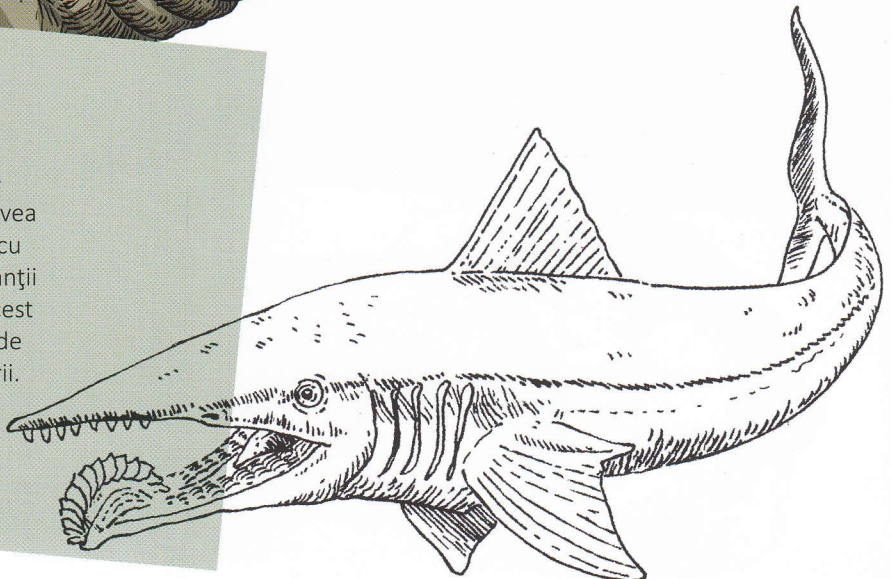
## Babirusa

Acest locuitor al insulei Celebes, din Indonezia, este un animal foarte ciudat. Pe bot are nu unul, ca la narval, nu doi, ca la elefant sau morsă, ci patru colți! Discret și timid, preferă să trăiască ascuns de frică să nu sfârșească ucis de vânători. Asta când nu moare din cauza propriilor colți care, deoarece cresc prea mult, îl rănesc și îi provoacă infecții. Acest văr al porcului și mistrețului își petrece timpul în căutarea fructelor și larvelor cu care se hrănește sau într-un bârlog din paie și noroi unde doarme.



## Helicoprionul

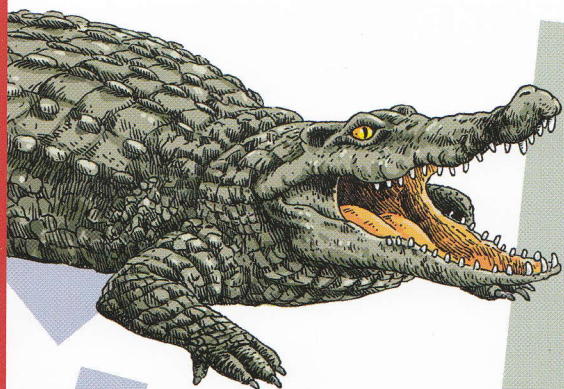
Iată un rechin care înota acum 270 de milioane de ani în apele preistorice. Avea dinții sub formă de ferăstrău circular, cu care își zdrobea prada. Nici astăzi savanții nu au prea multe informații despre acest animal și despre dinții lui circulari, unde erau localizați: în gură sau în afara gurii.





# ȘI ELE MUȘCĂ (FĂRĂ REMUȘCARE)

Nu este obligatoriu ca animalele cele mai mari să aibă cei mai mulți dinți, nici cele care au mai mulți să se folosească mai bine de ei. Astfel, unele animale au foarte mulți dinți mai puțin folositori, în timp ce altele cu mai puțini sunt foarte periculoase. Ca regulă generală, trebuie să fii prudent în fața unei guri pline de dinți. Când animalul deschide gura în fața ta, rareori o face ca să zâmbească.

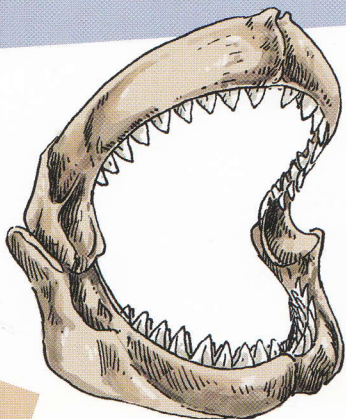
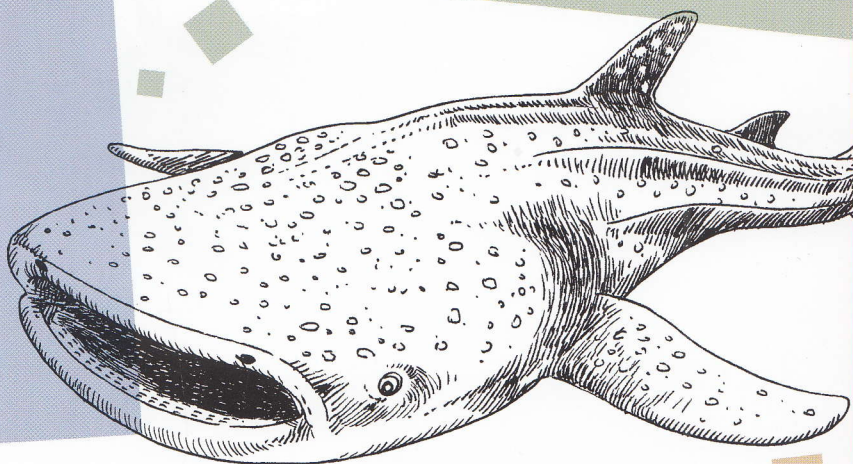


## Crocodilul

Are între 60 și 70 de dinți, în funcție de specie. Numai? Ce spuneți! Dar sunt ascuțiți și mai ales îi poate înlocui de fiecare dată când pierde unul! De asemenea, poate avea până la 6.000 de dinți în timpul vieții și să înlocuiască de 50 de ori fiecare dinte, în medie o dată la doi ani. Pentru a se folosi mai bine de colții lui, crocodilul este dotat și cu unul dintre maxilarele cele mai puternice din regnul animal. Mai mult de două tone pe centimetru pătrat! În plus, beneficiază de un dentist favorit, pasărea pluvian sau pasărea crocodilului, o mică pasăre care se hrănește cu resturile rămase între dinții crocodililor.

## Rechinul-balenă

Este cel mai mare pește din lume. Pentru a-și satisface pofta de mâncare fără seamăn, acest monstru are o gură mai mare de 2 m lățime și care, la fiecare oră, înghite 2.000 de litri de apă, pe care o filtrează pentru a păstra numai creveții, peștișorii și calmarii mai mici de 10 cm. Este dotat și cu dinți mici și foarte fini! Dar nu folosește dinții pentru a mesteca hrana.

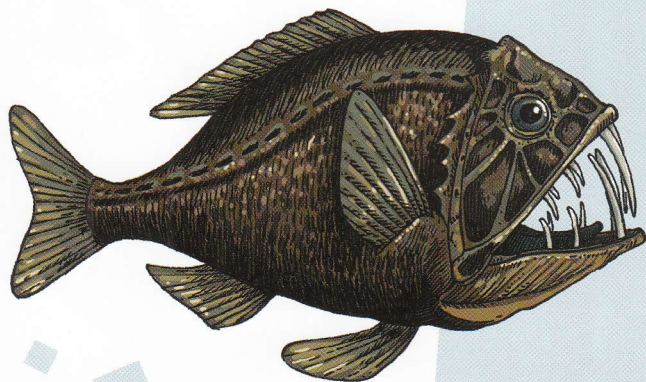


## Dinții mării

Printre rechini, nu toată familia este ca vărul „balenă”. Dimpotrivă, majoritatea au dinți care le sunt foarte folositori și ori de câte ori le cade un dinte, crește altul în loc. Rechinii au mereu dinți de schimbat și, în funcție de specie, pot pierde până la 30.000 de dinți în timpul vieții.



Avea 50 până la 60 de dinți de 10 cm în general, dar care puteau măsura până la 30 cm pe maxilarul superior. Dinți tăioși ca lamele de ras, zimțați ca niște cuțite pentru carne! Dinți fixați pe un maxilar care putea exercita o forță incredibilă asupra prăzii: mai mult de 5 tone pe centimetru pătrat. Mult mai mult decât crocodilul. Acest simpatic animal ar fi fost în stare, dacă ar fi întâlnit un om, să-l mănânce din două înghițituri.

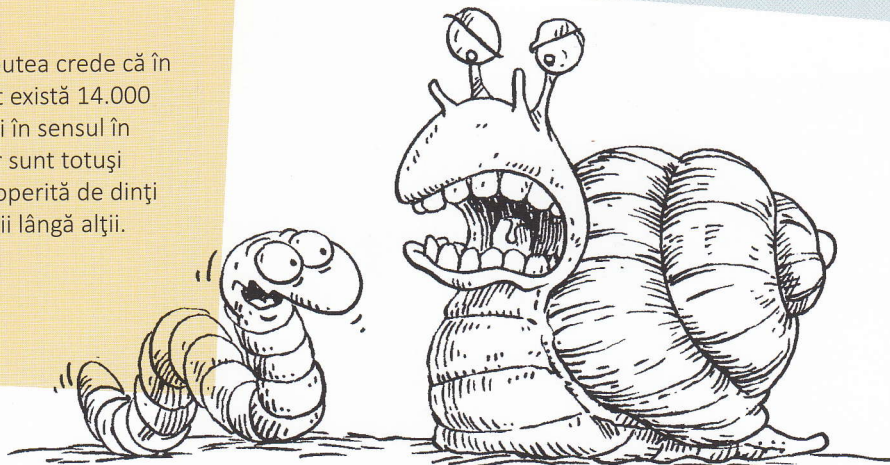


## Anoplogaster cornuta

Are dinți atât de mari, atât de lungi, încât unii adulți abia pot să închidă gura. Capul este foarte mare, osos și fin sculptat. Acest animal foarte urât trăiește la adâncimi foarte mari, până la 5.000 m. La astfel de adâncimi, hrana este rară, așa că trebuie să se arunce asupra oricui trece pe lângă el, chiar dacă prada este mai mare decât prădătorul.

## Melcul

Este un campion mondial! Cine ar putea crede că în gura acestui inofensiv animaluț mut există 14.000 de dinți? De fapt, nu sunt chiar dinți în sensul în care înțelegem în mod obișnuit, dar sunt totuși dinți... Melcul are o limbă aspră, acoperită de dinți microscopici foarte bine aranjați unii lângă alții.



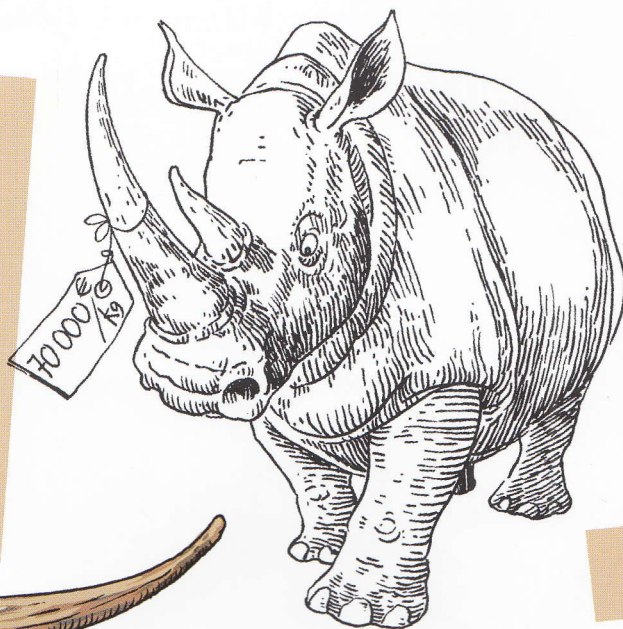


# COARNE DIN PLIN

Mari, chiar foarte mari, dar și scumpe, foarte scumpe, răsucite, care înțeapă, altele foarte moi, dar cum nu sunt: există pentru toate gusturile pe capetele prietenelor noastre animalele. Și dacă uneori sunt mândria celui care le poartă, pot și să-i aducă multe nenorociri.

## Rinocerii

Un corn care valorează aur, o viață de infern. Nu știe micul rinocer că se plimbă cu o comoară pe nas. Ar putea pricepe că pentru unii cornul lui valorează aur și chiar mai mult decât aurul? Făcut pudră, este de două ori mai scump decât aurul. Aproape 70.000 de euro pentru un kilogram! Cine îi va spune că el și semenii lui riscă să dispară din cauza braconierilor care încearcă să-i omoare pentru a le fura prețiosul corn?



## CURIOZITATE

Taurul din Texas, Lazy J's Bluegrass, deține **recordul mondial** la coarnele cele mai **depărtate** unele de altele: **297,8 cm** de la capătul unui corn la celălalt! Nu e ușor să intri pe poartă cu astfel de coarne pe cap!

## Boul watussi

În Africa de Est este esențial pentru viața de zi cu zi a multor oameni. Acest bou domestic este bun la toate. I se mănâncă carnea, i se bea sângele, i se folosește pielea, coarnele, iar baliga uscată este combustibil. Ceea ce atrage imediat privirea sunt coarnele lui. Pot măsura mai mult de 2 m, recordul fiind de 2,63 m. În pofida aspectului, acest animal mare care poate atinge o tonă este blând.